

Ważne

- Urządzenie viaAUTO jest stosowane do uiszczania opłat w sposób elektroniczny za przejazd po autostradach płatnych zarządzanych przez GDDKiA.
- Utratę viaAUTO należy zgłosić w Miejscu Obsługi Klienta lub w Telefonicznym Centrum Obsługi Klienta.
- Numer identyfikacyjny viaAUTO znajduje się na dolnej krawędzi urządzenia, pod kodem kreskowym.

Zakres dostawy

Sprawdź, czy wszystkie pozycje wymienione w poniższym zakresie dostawy zostały dostarczone i nie są uszkodzone:

- viaAUTO
- uchwyt viaAUTO
- ściereczka do czyszczenia
- instrukcja instalacji

Dane techniczne

Temperatura robocza: -25 °C do 85 °C.
 Wilgotność powietrza: maksymalnie 90% przy temperaturze 40 °C.
 Urządzenie viaAUTO nie wymaga obsługi!

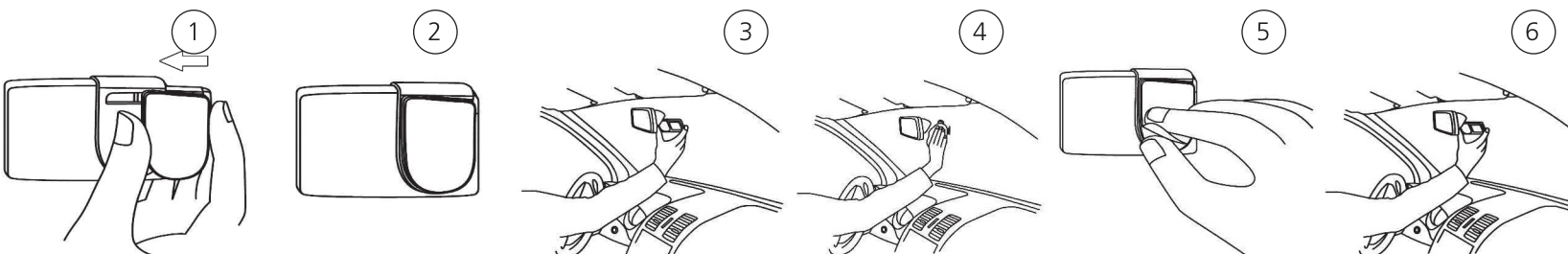
Informacje ogólne

- Urządzenie viaAUTO jest wykorzystywane do pobierania opłat na poszczególnych odcinkach dróg objętych obowiązkiem uiszczania opłat za przejazd przez pojazdy o dopuszczalnej masie całkowitej nieprzekraczającej 3,5 tony na terytorium Polski.
- Wysokość opłaty za przejazd uzależniona jest od przejechanej odległości zgodnie z obowiązującymi przepisami polskiego prawa i właściwymi rozporządzeniami.
- Urządzenie viaAUTO korzysta z pasm częstotliwości opisanych w ERC / REC 70-03, załącznik numer 5, pasmo A i B wykorzystywane jest do poboru opłat.
- Nie wolno otwierać urządzenia viaAUTO. Jakikolwiek nieautoryzowane próby manipulacji urządzeniem są zabronione (obecne procedury techniczne).
- Urządzenie viaAUTO działa zgodnie z obowiązującymi przepisami R & TTE1999/05. „Deklaracja zgodności” oraz inne dokumenty dostępne są na stronie internetowej www.viatoll.pl.
- Obsługa urządzenia viaAUTO, jak również przejeżdżanie przez Punkt Poboru Opłat nie są szkodliwe dla zdrowia.
- Więcej informacji na stronie www.viatoll.pl.



www.viaTOLL.pl

viaAUTO



Widok z boku -
Zamontowane
viaAUTO



Zastosowanie

- Działanie urządzenia viaAUTO na drogach płatnych. Podczas przejazdu przez Punkt Poboru Opłat, kierowca może usłyszeć następujące rodzaje sygnałów dźwiękowych:

1. Zamocuj uchwyt do viaAUTO wsuwając go w otwór w viaAUTO.

2. Urządzenie viaAUTO powinno być umieszczone w pozycji bocznej z uchwytem w kierunku przedniej szyby.

3. Bez zdejmowania folii ochronnej przyłóż viaAUTO w górnej części przedniej szyby za lusterkiem wstecznym i upewnij się, że pasuje oraz nie zasłania pola widzenia kierowcy. W przypadku metalizowanych szyb (np. szyb odbijających światło) powierzchnia niemetalizowana znajduje się za lub nad lusterkiem wstecznym (zapytaj sprzedawcę samochodów).

4. Za pomocą dołączonej ściereczki oczyść powierzchnie przedniej szyby, na której zamontowany zostanie uchwyt. Upewnij się, że przednia szyba jest sucha a jej temperatura wynosi co najmniej 15° C. Jeśli to niezbędne, wysusz materiałem szybę i ogrzej ją za pomocą nawiewu ciepłego powietrza.

5. Zdejmij folię ochronną z uchwytem.

6. Upewniając się, że viaAUTO przyłożone jest w pozycji poziomej, ostrożnie umieść je na przedniej szybie i mocno przytrzymaj przez co najmniej 10 sekund.

1 dźwięk Opłata elektroniczna możliwa, skorzystaj z pasa viaTOLL przy zjeździe z autostrady.

2 dźwięki na pasie wjazdowym Niski stan konta (dotyczy kont przedpłaconych), pobierz bilet i skorzystaj z pasa zjazdowego manualnego systemu poboru opłat. Doładuj konto, by ponownie móc korzystać z systemu viaTOLL.

2 dźwięki na pasie zjazdowym Opłata została pobrana, niski stan konta (dotyczy kont przedpłaconych). Doładuj konto, by ponownie móc korzystać z systemu viaTOLL.

4 dźwięki Opłata elektroniczna nie jest możliwa. Skorzystaj z manualnego systemu poboru opłat. Prosimy o udanie się do Miejsca Obsługi Klienta, by ponownie móc korzystać z systemu viaTOLL.

Brak dźwięku Opłata elektroniczna nie jest możliwa. Skorzystaj z manualnego systemu poboru opłat. Prosimy o udanie się do Miejsca Obsługi Klienta, by ponownie móc korzystać z systemu viaTOLL.